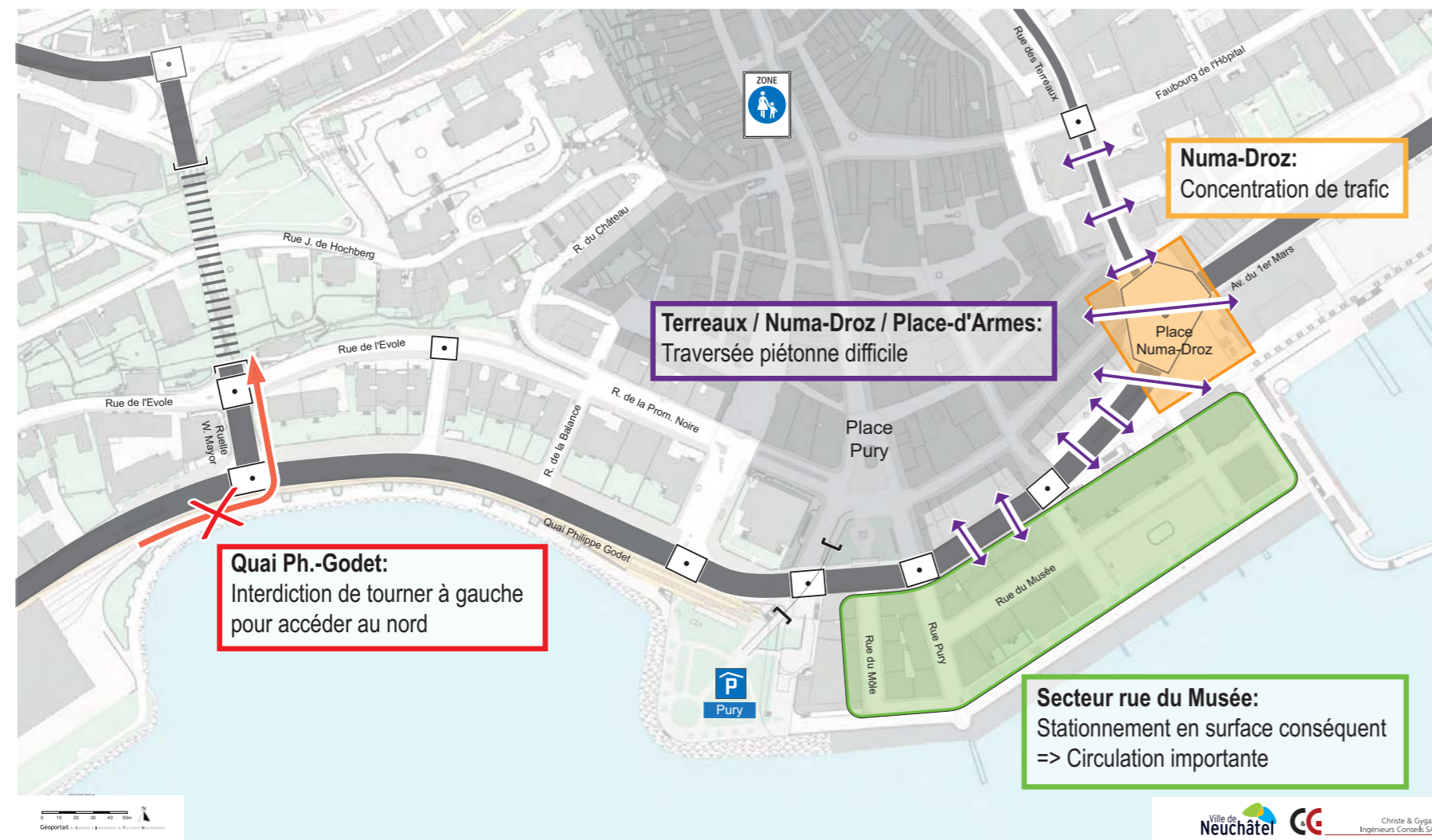


DIAGNOSTIC DE LA SITUATION ACTUELLE

Mobilité



**Quai Philippe-Godet: interdiction de tourner à gauche pour accéder au nord**

- L'interdiction de tourner à gauche pour accéder au tunnel de Prébarreau ne permet pas d'accéder facilement à l'autoroute, à la rue Champ-Coco et au parking du Seyon.
  - ▶ Cela favorise le trafic de transit local sur le secteur Pury – Numa-Droz.

**Secteur rue du Musée: stationnement en surface conséquent**

- Le stationnement en surface génère un trafic de recherche de places qui participe à la saturation du secteur.

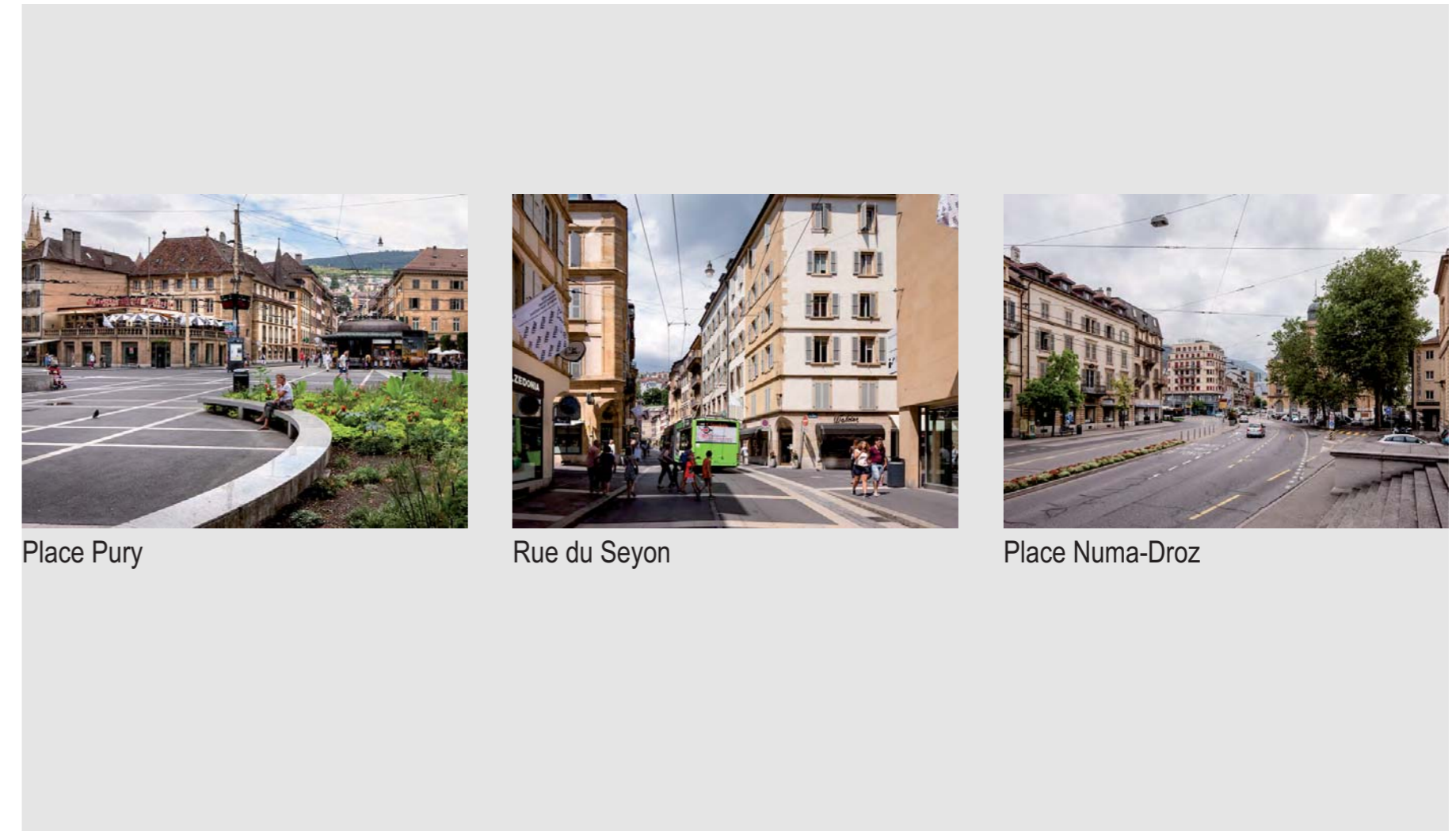
**Axe routier Terreaux / Numa-Droz / Place-d'Armes: traversées piétonnes difficiles**

- Il y a peu de passages piétons, les feux de signalisation ont des phasages peu favorables.
  - ▶ Cela entraîne une mauvaise liaison entre la ville et le lac.

**Place Numa-Droz: concentration de trafic**

- Il existe une surcharge de trafic due au trafic de transit local dont le centre-ville n'est pas la destination.
  - ▶ Cela péjore l'accessibilité des véhicules au centre-ville et les conditions d'accès pour les piétons, les cyclistes et les transports publics.

Espaces publics



**Remarque générale – Illustration place Pury**

- Les espaces publics et les bâtiments présentent des qualités paysagères et patrimoniales qui sont à préserver et à mettre en valeur.

**Zone piétonne – Illustration rue du Seyon**

- Il existe un ressenti d'insécurité (mixité vélos-piétons-bus-véhicules de livraison) qui a été exprimé notamment dans les ateliers « Centre et Rives » en 2014.

**Rue de la Place-d'Armes, place Numa-Droz et rue de l'Hôtel-de-Ville**

- Le réseau routier a une grande emprise sur l'espace public, l'espace est généreux mais mal utilisé.
- Le centre-ville est mal relié au lac, au port et aux faubourgs.
- Globalement, il y a un bon potentiel de développement pour des activités au rez (cafés, restaurants, etc.) pour l'animation de l'espace public, mais cela nécessite une valorisation des pieds des immeubles (qualité de l'aménagement, élargissement des trottoirs).